

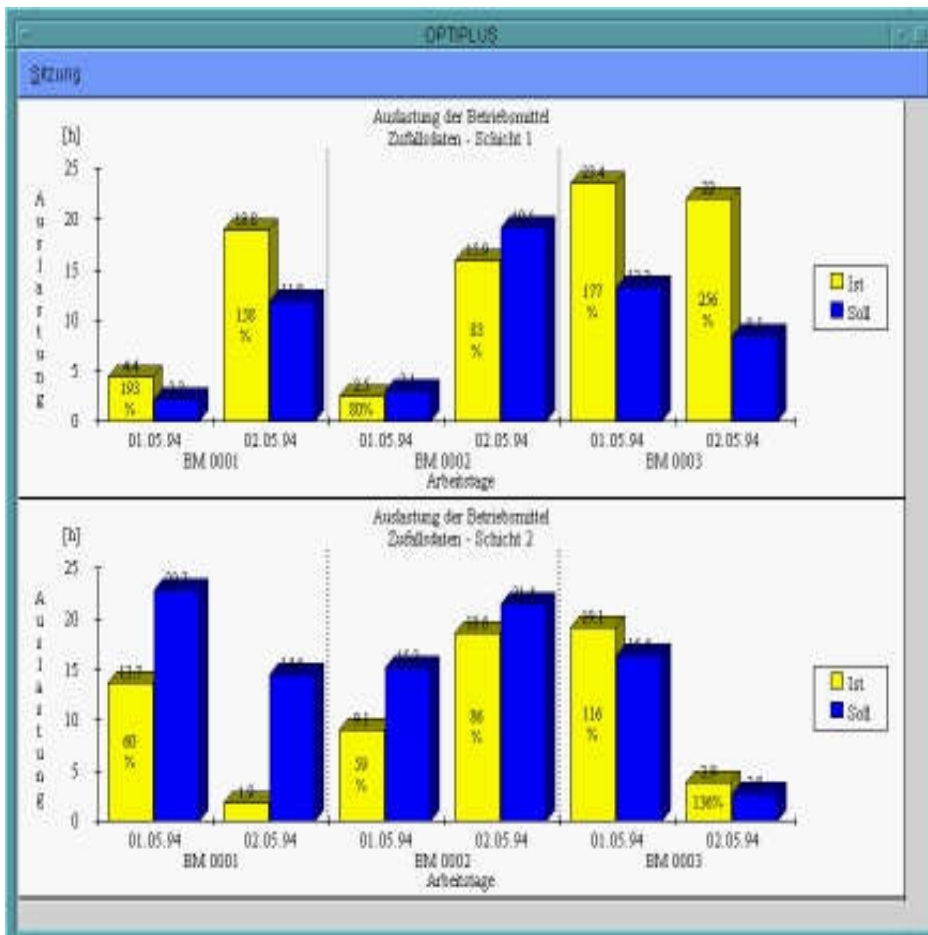
HANIC

Intelligent Glass Software

Termin- und Kapazitätsplanung

OPTICAP

OPTICAP ist eine Software zur Termin- und Kapazitätsplanung für die Flachglasindustrie. Sie beinhaltet eine Arbeitsplangenerierung, eine Kapazitätsverplanung und die Verarbeitung von BDE-Meldungen. Mit ihr kann die Kapazitätsausnutzung optimiert, die Bestimmung von Alternativtechnologien und die terminliche Machbarkeitsanalyse von Produktionsaufträgen realisiert werden.



Die Arbeitsplangenerierung erstellt für eine Auftragsposition komponentenweise Arbeitsgänge. Anschließend werden den Arbeitsgängen Betriebsmittel zugeordnet. Für diese Zuordnung wird eine Restriktionskontrolle durchgeführt. Zur Definition der konkreten Bedingungen stehen umfangreiche Stammdaten zur Verfügung, wie z.B. Mandanten, Fertigungsstufen, Arbeitsgänge, Vererbung von Arbeitsgängen, Artikelklassen, Betriebsmittel, Austauschbetriebsmittel, Betriebsmittelrestriktionen, Modelle und Modellrestriktionen.

Mit Hilfe des interaktiven Systems der Kapazitätsplanung kann der Nutzer Aufträge, Auftragspositionen, Komponenten und Arbeitspläne einsehen. Durch umfangreiche Parametereinstellungen kann die Sichtweise auf die interessierenden Aufträge, Positionen etc. aus dem Gesamtbestand eingegrenzt werden. Aufträge oder Positionen können einzeln oder im Block ein- bzw. ausgelastet werden. Das Interaktive System gliedert sich in 3 Anzeigebereiche: Im oberen Teil werden die Parameter eingestellt, mit deren Hilfe bestimmt wird, welche Aufträge, Positionen,

Komponenten bzw. Arbeitsgänge in der linken Baumansicht angezeigt werden sollen. Im rechten Teil werden detaillierte Informationen zum Eintrag angezeigt, der in der Baumansicht ausgewählt wurde.

Features von OPTICAP:

Durch die kontinuierliche Einlastung werden alle Aufträge automatisch den günstigsten Betriebsmitteln zum nächstmöglichen Termin zugeordnet.

Dem Anwender stehen die bereits gebundenen Kapazitäten für die nächsten Tage als grafische Übersichten zur Verfügung.

Neben dem automatischen Planungssystem stehen zusätzlich interaktive Werkzeuge zur Verfügung, mit denen die Arbeitsvorbereitung die Möglichkeit erhält, in den Planungsvorgang aktiv einzugreifen.

Durch den Vergleich von Planungs- und Produktionsdaten können Arbeitsleistung, Maschinenauslastung und Umsatz ermittelt werden.

Hinsichtlich der Ergebnisse werden die eingelasteten Auftragspositionen in Schicht- bzw. Tageslosen zusammengestellt.

Mittels eines integrierten Arbeitsplanexperten lassen sich (vorher generierte) Arbeitspläne bearbeiten. Er stellt vielfältige Möglichkeiten zur Manipulation der darin enthaltenen Arbeitsgänge und der zugeordneten Betriebsmittel zur Verfügung.

OPTIPLUS

Sitzung Ein-/Ausgabe Bearbeiten Entwicklung Hilfe

Kapazitätsübersicht Kriterien

B.-mittel (Einheit)	Datum	Schicht	3 Schleifmaschine			10 Zuschnitt			11 Handzuschnitt			12 Zuschnitt2		
			SOLL-Ka.	IST-Ka.	Ausl. [%]	SOLL-Ka.	IST-Ka.	Ausl. [%]	SOLL-Ka.	IST-Ka.	Ausl. [%]	SOLL-Ka.	IST-Ka.	Ausl. [%]
	08.10.2018	1	4600.00	0.00	0.00	1533.33	0.00	0.00	613.33	0.00	0.00	2300.00	0.00	0.00
		2	4600.00	0.00	0.00	1533.33	0.00	0.00	613.33	0.00	0.00	2300.00	0.00	0.00
		3	4500.00	0.00	0.00	1500.00	0.00	0.00				2250.00	0.00	0.00
		Summe	13700.00	0.00	0.00	4566.66	0.00	0.00	1226.66	0.00	0.00	6850.00	0.00	0.00
	09.10.2018	1	4600.00	0.00	0.00	1533.33	0.00	0.00	613.33	0.00	0.00	2300.00	0.00	0.00
		2	4600.00	0.00	0.00	1533.33	0.00	0.00	613.33	0.00	0.00	2300.00	0.00	0.00
		3	4500.00	0.00	0.00	1500.00	0.00	0.00				2250.00	0.00	0.00
		Summe	13700.00	0.00	0.00	4566.66	0.00	0.00	1226.66	0.00	0.00	6850.00	0.00	0.00
	10.10.2018	1	4600.00	0.00	0.00	1533.33	0.00	0.00	613.33	0.00	0.00	2300.00	0.00	0.00
		2	4600.00	0.00	0.00	1533.33	0.00	0.00	613.33	0.00	0.00	2300.00	0.00	0.00
		3	4500.00	0.00	0.00	1500.00	0.00	0.00				2250.00	0.00	0.00
		Summe	13700.00	0.00	0.00	4566.66	0.00	0.00	1226.66	0.00	0.00	6850.00	0.00	0.00
	11.10.2018	1	4600.00	0.00	0.00	1533.33	0.00	0.00	613.33	0.00	0.00	2300.00	0.00	0.00
		2	4600.00	0.00	0.00	1533.33	0.00	0.00	613.33	0.00	0.00	2300.00	0.00	0.00
		3	4500.00	0.00	0.00	1500.00	0.00	0.00				2250.00	0.00	0.00
		Summe	13700.00	0.00	0.00	4566.66	0.00	0.00	1226.66	0.00	0.00	6850.00	0.00	0.00

License: Hanic GmbH. Übernehmen Abbrechen Evt.-D5

Der Nutzer kann sich einen Überblick über die Ausnutzung der vorhandenen Kapazitäten in grafischer oder tabellarischer Form verschaffen. Die anzuzeigenden Daten lassen sich dabei nach verschiedenen Auswahlkriterien einschränken.